

## **PŘÍLOHA 2**

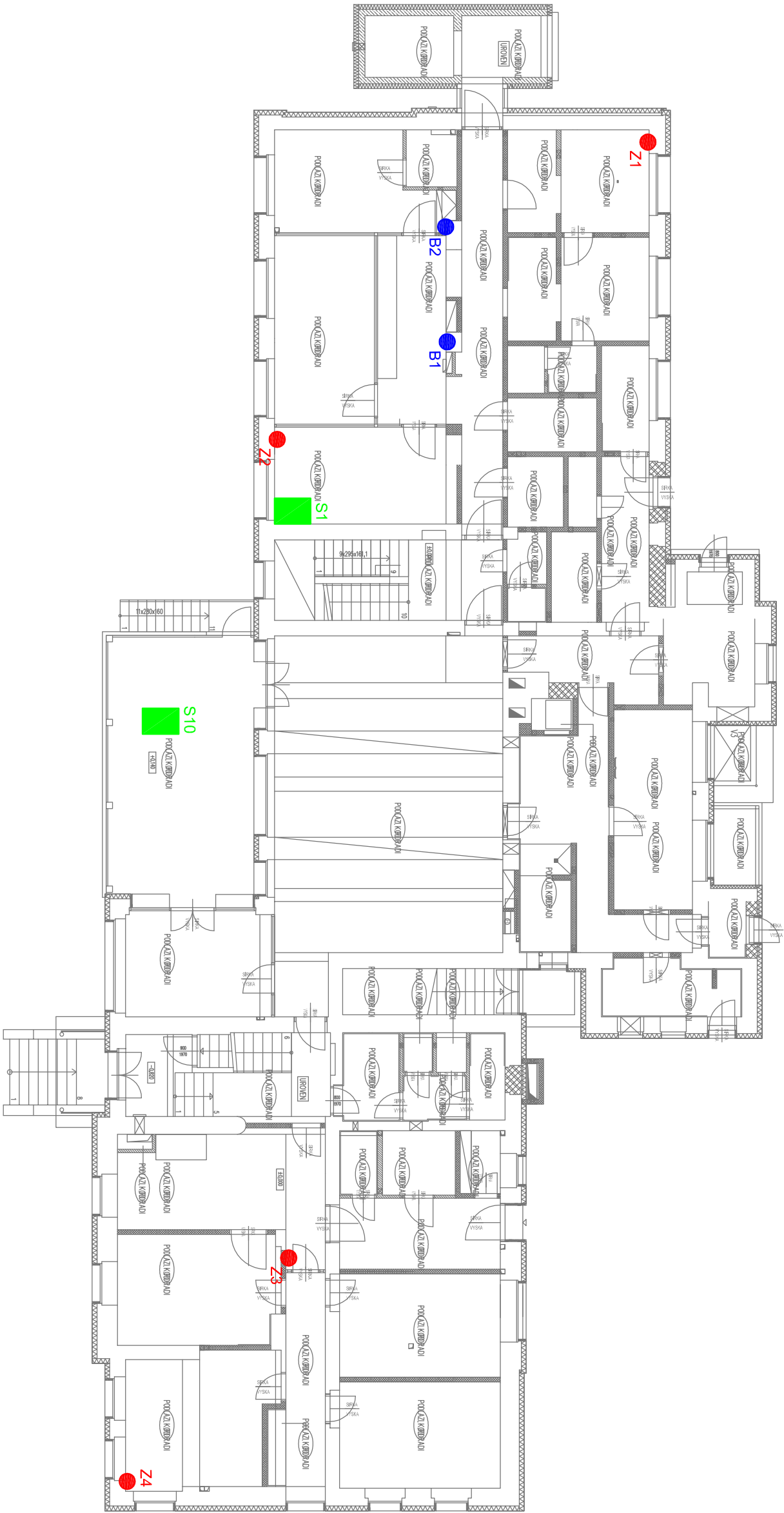
Expertní zpráva č. 1600 J 275

STAVEBNĚ TECHNICKÝ PRŮZKUM – CENTRUM CHOCERADY

**POLOHA PROVEDENÝCH SOND**

KONCEPT 2016-10-10

# 1. NP (PŘÍZEMÍ)



## Legenda:




- S poloha sondy do konstrukce mimo svíslé zdívo
- B sonda do betonové části svíslé konstrukce
- Z sonda do zděné části svíslé konstrukce

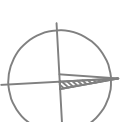


NPZ

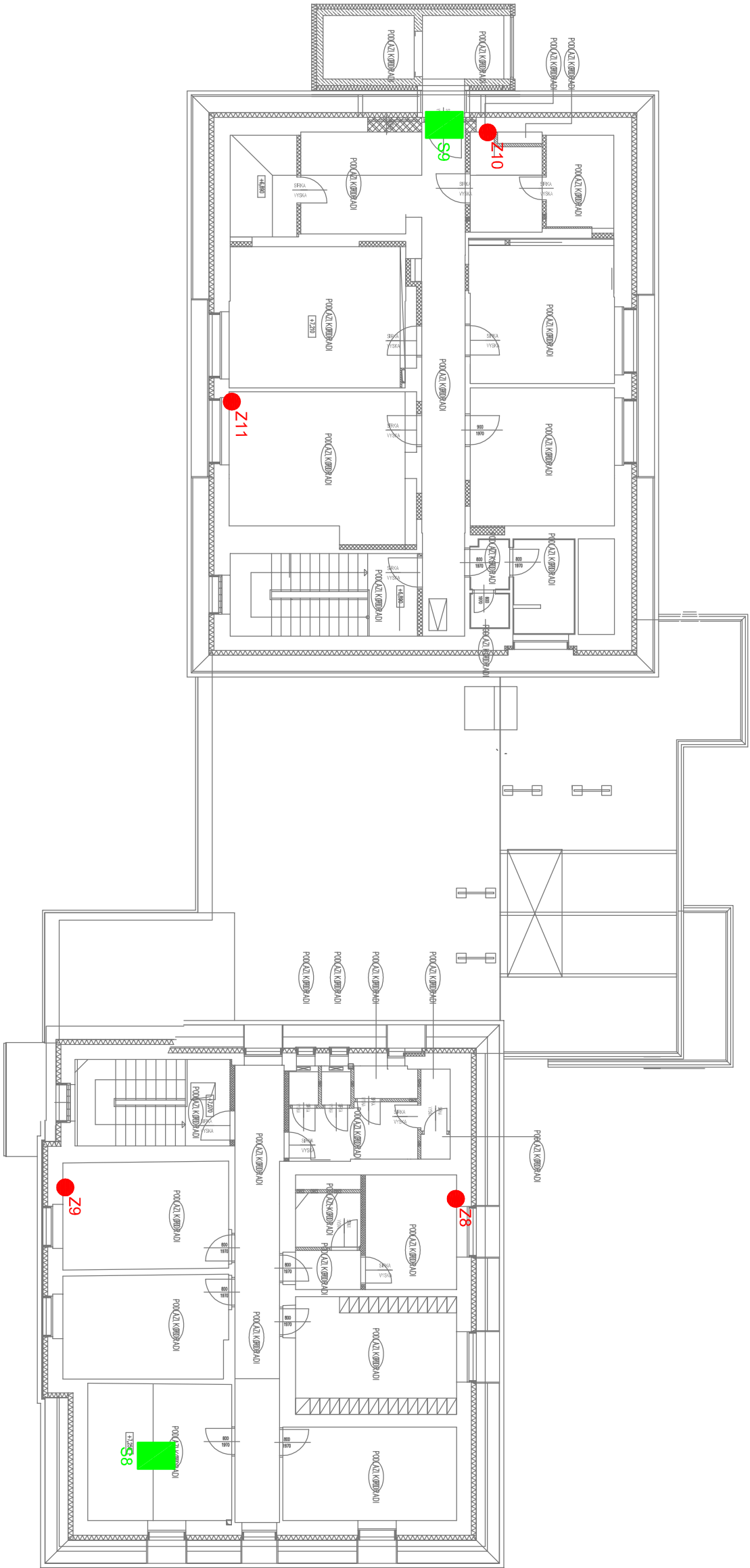


Legenda:

- |  |          |  |
|--|----------|--|
|  | <b>S</b> | poloha sondy do konstrukce mimo svislé zdivo |
|   | <b>B</b> | sonda do betonové části svislé konstrukce    |
|   | <b>Z</b> | sonda do zděné části svislé konstrukce       |



# 3. NP (PODKROVÍ)



## Legenda:

- S poloha sondy do konstrukce mimo svíslé zdívo
- B sonda do betonové části svíslé konstrukce
- Z sonda do zděné části svíslé konstrukce

